

# LE DIABETE GRAS OU TYPE II

## I. DEFINITION

= Excès de sucre dans le sang vérifié à 2 reprises

Survient généralement chez une personne

- de >40 ans
- obèse le + souvent
- hypertendue dans 7 cas /10
- avec une hypercholestérolémie
- sédentaire
- avec des antécédents familiaux



## II. LES FACTEURS FAVORISANTS

Le risque de DNID est plus grand si :

### Facteurs génétiques

- Il y a un diabète dans la famille proche
- Hyperglycémie pendant la grossesse = diabète gestationnel
- Poids de naissance >4 kg

### Facteurs environnementaux

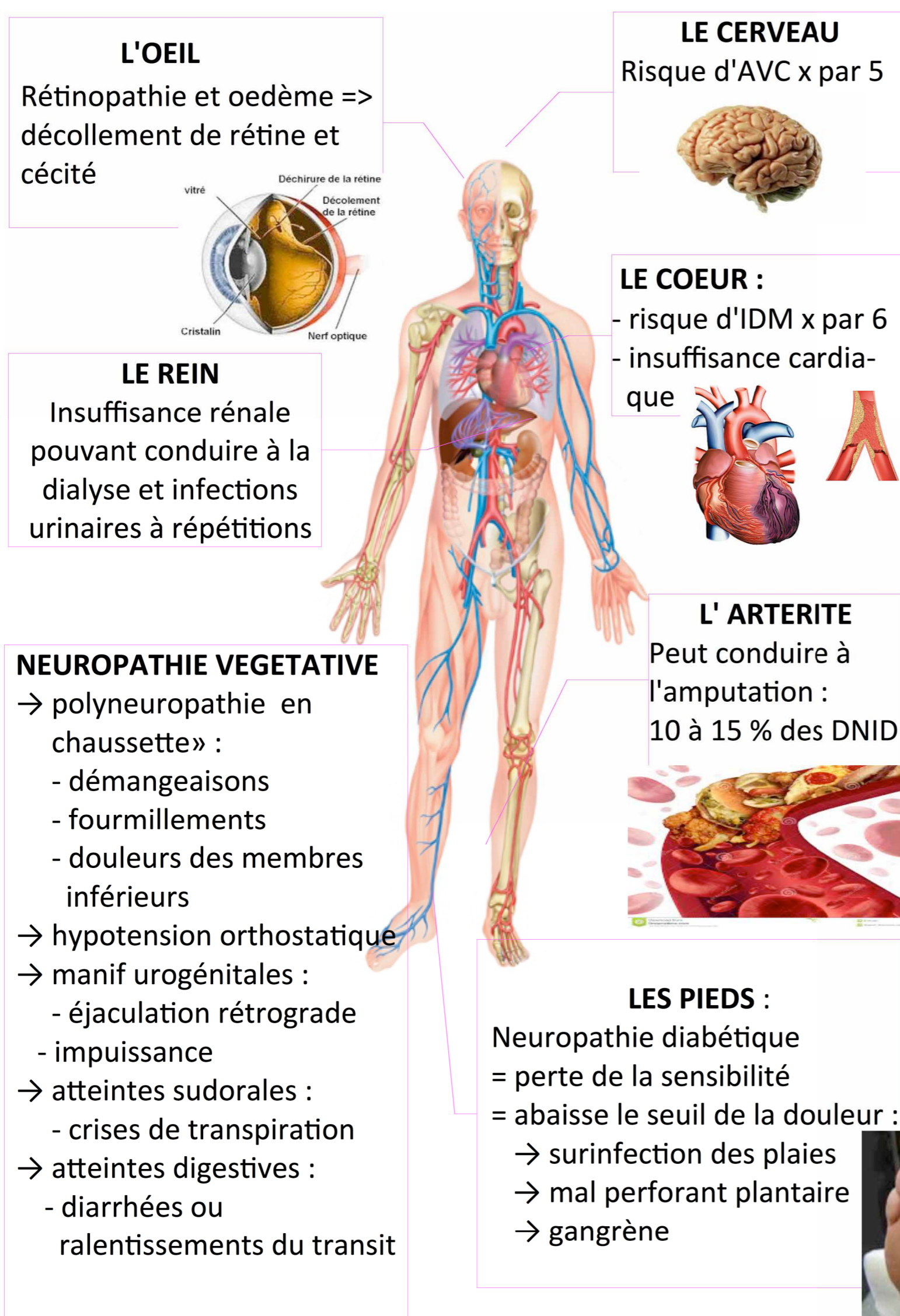
- Obésité androïde (tronc et abdomen)
- Tabagisme
- Hypertension artérielle
- Hypercholestérolémie

## III. LES COMPLICATIONS

= **Conséquences d'une hyperglycémie mal contrôlée.**  
Les complications à long terme résultent de 2 phénomènes liés à l'hyperglycémie :

- l'atteinte des vaisseaux sanguins
- l'atteinte des nerfs

Différents organes seront donc touchés :



## IV. LE SUIVI

### a. L'autosurveillance

- **Glycémie** : - à jeun pendant > 8h00  
- plusieurs fois par jour (en début de traitement)  
- régulièrement si maladie infectieuse
- **Examen des pieds**
- **contrôle du poids**

### b. Consultation chez le médecin



### c. Les examens complémentaires

